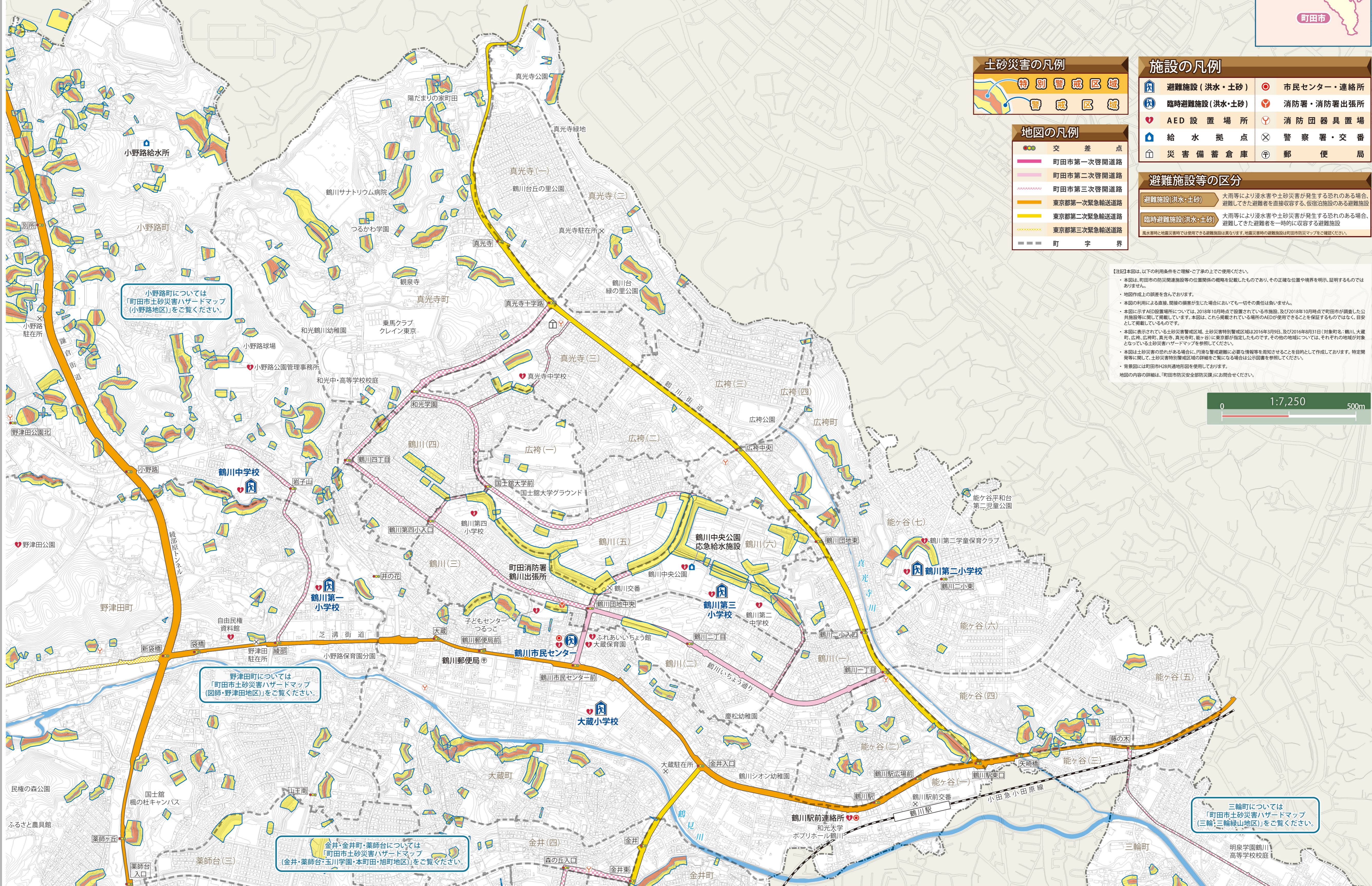




町田市 土砂災害 ハザードマップ

鶴川地区



土砂災害の凡例

- 特別警戒区域 (Special Alert Area)
- 警戒区域 (Alert Area)

地図の凡例

- 交差点 (Intersection)
- 町田市第一次啓開道路 (Machida City 1st Opening Road)
- 町田市第二次啓開道路 (Machida City 2nd Opening Road)
- 町田市第三次啓開道路 (Machida City 3rd Opening Road)
- 東京都第一次緊急輸送道路 (Tokyo 1st Emergency Evacuation Road)
- 東京都第二次緊急輸送道路 (Tokyo 2nd Emergency Evacuation Road)
- 東京都第三次緊急輸送道路 (Tokyo 3rd Emergency Evacuation Road)
- 町字界 (Town Boundary)

施設の凡例

| | |
|--|---|
| 避難施設 (洪水・土砂) (Evacuation Facility (Flood/Landslide)) | 市民センター・連絡所 (Citizen Center/Contact Point) |
| 臨時避難施設 (洪水・土砂) (Temporary Evacuation Facility (Flood/Landslide)) | 消防署・消防署出張所 (Fire Station/Fire Station Branch) |
| AED 設置場所 (AED Installation Location) | 消防団器具置場 (Fire Team Equipment Storage) |
| 給水拠点 (Water Supply Point) | 警察署・交番 (Police Station/Police Box) |
| 災害備蓄倉庫 (Disaster Storage Warehouse) | 郵便局 (Post Office) |

避難施設等の区分

避難施設(洪水・土砂) 大雨等により浸水や土砂災害が発生する恐れのある場合、避難してきた避難者を直接収容する。仮宿泊施設のある避難施設

臨時避難施設(洪水・土砂) 大雨等により浸水や土砂災害が発生する恐れのある場合、避難してきた避難者を一時的に収容する避難施設

風水害時と地震災害時では使用できる避難施設は異なります。地震災害時の避難施設は町田市防災マップをご確認ください。

【注記】本図は、以下の利用条件をご理解・ご承認の上でご使用ください。

- ・本図は、町田市の防災関連施設等の位置関係の概略を記載したものであり、その正確な位置や境界を明示、証明するものではありません。
- ・地図作成上の誤差を含んでおります。
- ・本図の利用による直接、間接の損害が生じた場合においても一切その責任を負いません。
- ・本図に示すAED設置場所については、2018年10月時点で設置されている市施設、及び2018年10月時点で町田市が調査した公共施設等に関して掲載しています。本図は、これら掲載されている場所のAEDが使用できることを保証するものではなく、目安として掲載しているものです。
- ・本図に表示されている土砂災害警戒区域、土砂災害特別警戒区域は2016年3月9日、及び2016年8月31日(対象町名:鶴川、大蔵町、広袴、広袴町、真光寺、真光寺町、能ヶ谷)に東京都が指定したものです。その他の地域については、それぞれの地域が対象となっている土砂災害ハザードマップを参照してください。
- ・本図は土砂災害の恐れがある場合に、円滑な警戒避難に必要な情報を周知させることを目的として作成しております。特定開発等に関して、土砂災害特別警戒区域の詳細をご覧になる場合は公示図書を参照してください。
- ・背景図には町田市H28共通地形図を使用しております。

地図の内容の詳細は、「町田市防災安全部防災課」にお問合せください。



小野路町については「町田市土砂災害ハザードマップ(小野路地区)」をご覧ください。

野津田町については「町田市土砂災害ハザードマップ(図師・野津田地区)」をご覧ください。

金井・金井町・薬師台については「町田市土砂災害ハザードマップ(金井・薬師台・玉川学園・本町田・旭町地区)」をご覧ください。

三輪町については「町田市土砂災害ハザードマップ(三輪・三輪緑山地区)」をご覧ください。